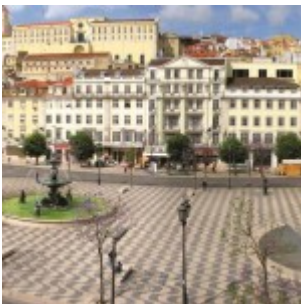
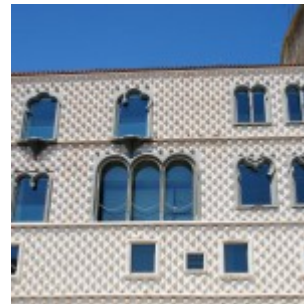
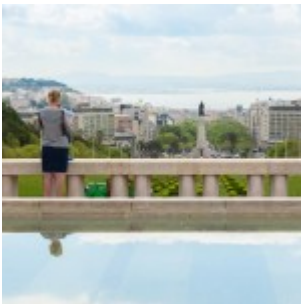


## Lisboa Clássica [Manhã]

Circuitos Sightseeing : A partir de 35.00€

Já ouviu falar no céu de Lisboa? É um céu diferente de todos outros, sabia? Tem de vê-lo com os seus próprios olhos enquanto descobre os tradicionais encantos desta cidade a ponto luz bordada.




### Duração

Duração: 04h00

### Local de Partida

Praça Marquês de Pombal

### Guia

 Português

 Alemão

 Espanhol

 Inglês

### Descrição

Lisboa tem uma luz única, faça chuva ou faça sol. Queremos que a sinta e que a veja refletida nos sítios que fazem de Lisboa uma cidade especial, cheia de história e tradições. Vamos levá-lo aos monumentos que testemunham a nossa grande viagem por mares nunca dantes navegados e onde encontramos um dos museus mais encantadores, com o Tejo sempre a acompanhar este nosso passeio. Iremos também a um dos bairros mais antigos e típicos de Lisboa, onde o fado ecoa a cada esquina. Venha connosco sentir o céu

---

que paira sobre Lisboa.

### Pontos de Interesse

- Mosteiro dos Jerónimos
- Torre de Belém
- Padrão dos Descobrimentos
- Museu dos Coches
- Alfama
- Rossio

### Condições

Inclui:

Pick Up (a Confirmar)

Visitas Guiadas com Guia-interprete Oficial

Entradas em Monumentos Incluídas (Museu dos Coches\*)

Prova de vinho do Porto

\* Encerrado à segunda-feira e substituídos pelo Palácio da Ajuda.

Exclui:

Despesas Pessoais;

Gratuidades.

Frequência

Preços



---

Diário com saída às 09h00

[Exceto dia 25 dezembro e 01 de janeiro]

Adulto: 35,00€

Criança:

Até aos 5 anos: Gratuito

Dos 6 aos 10 anos: 50% do valor do título de viagem